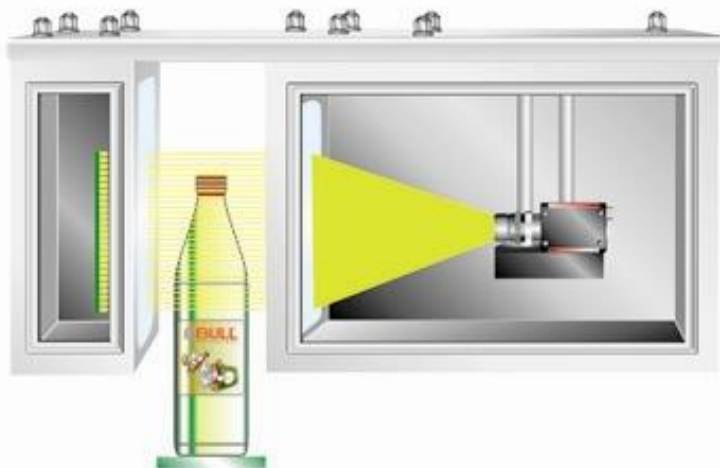




# VBULL COMPACT VISION

Инспектор уровня налива и качества  
укупорки на базе видеокамеры



## Общие данные

VBULL COMPACT VISION - недорогая инспекционная система на основе видеокамеры для контроля уровня налива (перелив и недолив), а также наличия и позиции укупорки для стеклянных- и ПЭТ бутылок. Структура меню сделана интуитивно понятной, что позволяет производить быструю настройку машины, даже для неопытных специалистов.

## Задачи

Инспекция недолива и перелива с аналоговым анализом  
Инспекция качества укупорки (наличие, высота, позиция)  
Контроль герметичности путем контроля позиции крышки  
Базовое программное обеспечение для мониторинга блока розлива и укупорочной машины

## Особенности

- Стандартный бюджетный дизайн компонентов
- Простая настройка по реальной картинке на мониторе
- Контроль с высоким разрешением
- Операционная система Windows XP embedded
- Модуль трекинга для ведения контейнеров на отбраковку
- Внешние входы
- Интерфейс для удаленного обслуживания

## Дизайн

- Инспекционный мост с классом защиты IP65 и перестановкой высоты
- Ч/б камера высокого разрешения
- Светодиодная подсветка с длительным временем работы
- Энкодер
- Триггер интегрирован в инспекционный мост
- Сетевой интерфейс для удаленного доступа и обслуживания

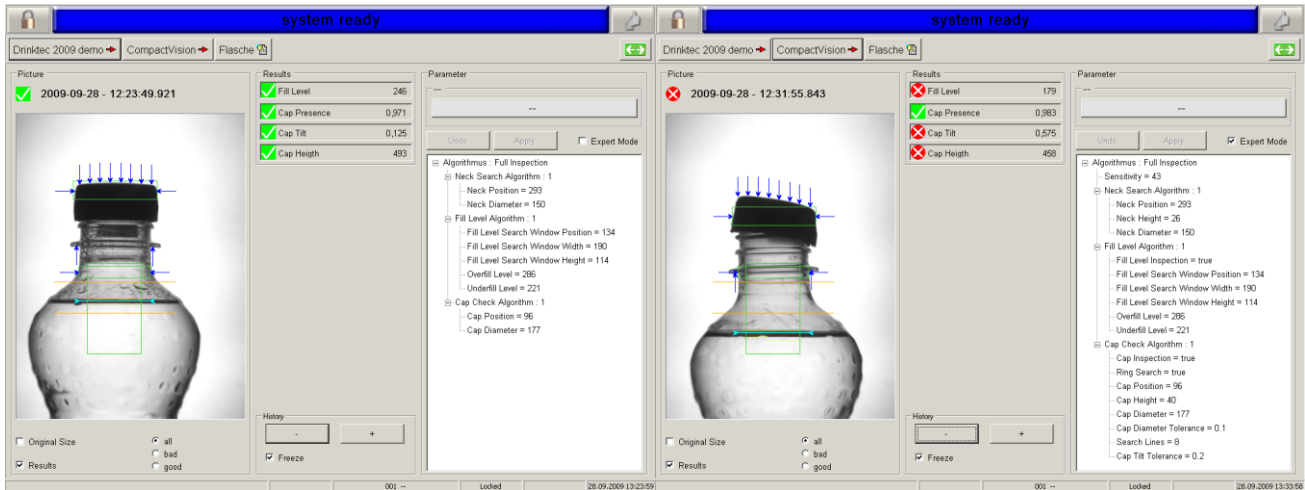
## Место установки

На однорядном транспортере:

- после розлива
- после пастеризатора
- после этикетировочной машины

## Программное обеспечение

- Windows-XP embedded операционная система
- Простая работа и настройка машины
- Стандартизованные инспекционные алгоритмы
- Различная оценка пенящихся и непенящихся продуктов
- Различная оценка для чистых и цветных, прозрачных и непрозрачных жидкостей
- Настраиваемые пороги детекции
- Адаптация окон инспекции в реальном времени
- Сигнал серийной ошибки
- Память параметров по форматам продукта
- Настройка пользователей
- Экспертный режим с расширенными функциями
- зoom-функция в картинке
- Мультиязычный интерфейс
- Удаленная работа и обслуживание по сети
- Базовое ПО для мониторинга блока розлива/укупорщика
- Стоп-сигнал при последовательной ошибке (только в комбинации с ПО)



## Технические данные

Макс. Производительность, бут/ч:

72.000

Питание V/Hz:

230/50

Потребление, VA:

<100

Окруж. Температура, °C:

5-42

Внешние входы:

2

Выход на пушер:

1

Сетевой интерфейс:

Ethernet

Протокол данных:

Weihenstephan

Габариты инспекционного моста (WxHxD), мм:

130x310x640

Вес, кг:

20

Технология инспекции:

ч/б fire-wire камера (640 x 480 pixel)

Подсветка:

светодиодная, пульсирующая

Корпус:

IP65

